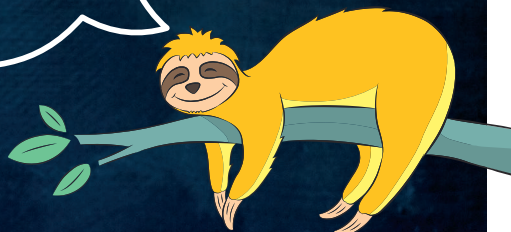


Un programme piloté par

LES UNIONS RÉGIONALES DES PROFESSIONNELLS  
DE SANTÉ DE NOUVELLE-AQUITAINE  
avec une coordination de l'URPS  
des Masseurs Kinésithérapeutes

VOTRE ENFANT  
DORT BIEN ?



Votre enfant ronfle,  
il a du mal à se concentrer pendant la journée,  
il ne tient pas en place ?

**Il est peut-être sujet à l'apnée  
du sommeil de l'enfant.**

**ISIDORT**

PROGRAMME DE DÉPISTAGE DE L'APNÉE DU SOMMEIL DE L'ENFANT

+ d'infos sur :  
[isidort.fr](http://isidort.fr)

Un projet financé par :



Partenaires du projet :



L'apnée du sommeil peut aussi concerner les enfants.

Si vous avez remarqué plusieurs de ces signes,  
**parlez en à votre professionnel de santé.**



## LA NUIT

**Ronflements**

**Respiration par la bouche**

**Transpiration**

**Réveils fréquents**

**Arrêts répétés de la respiration**

## LA JOURNÉE

**Difficultés de concentration**

**Hyperactivité**

**Respiration par la bouche**

**Réveils difficiles**

**Yeux cernés**

Les causes de l'apnée du sommeil chez l'enfant sont multiples mais, une fois dépistées, elles peuvent être prises en charge pour que votre enfant retrouve un sommeil réparateur et se sente mieux durant la journée.

**ISIDORT**

PROGRAMME DE DÉPISTAGE DE L'APNÉE DU SOMMEIL DE L'ENFANT

Le programme ISIDORT est piloté par l'Union Régionale des Professionnels de Santé (URPS) Masseurs Kinésithérapeutes en collaboration avec l'ensemble des URPS de Nouvelle-Aquitaine.

+ d'infos sur :  
[isidort.fr](http://isidort.fr)